



ESM

STRETCHING STRAIGHTENER

The ESM series is the answer COMETO has given for the treatment of warm formed wire having diameters from 6 to 14mm. The device is controlled by a microprocessor that handles all the functions of storing, drive and control.

Rollers are driven by step motor which ensure the best precision of movement thanks to the opportunity of holding rollers position without using brakes.

The ESM type can storage up to 100 recipes which include positioning of each roller, wire stretching percentage and related tolerance.

RICHT- UND STRECKGERÄT

Das Gerät dient zum Richten und gezielten Recken von warm verformten Drähten von 6 bis 14 mm zur Erhöhung der Festigkeit und zur Verbesserung der Oberflächenhaftung.

Die beweglichen Richtrollen werden einzeln mittels Getriebschrittmotoren verfahren und positioniert. Die zugehörige Programmsteuerung speichert bis zu 100 abrufbare Rezepturen und überwacht und steuert sämtliche Funktionen. Dadurch wird eine gezielte Verstreckung in engen Grenzen gewährleistet.

ESM 110

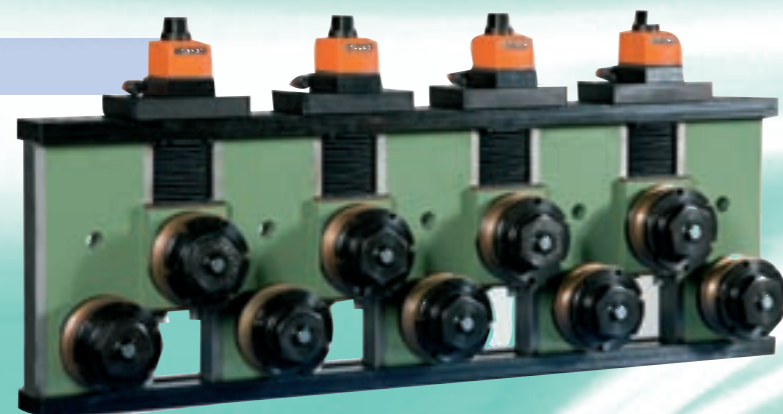
STRETCHING STRAIGHTENER

To be positioned in line. Suitable for cold-rolled ribbed wire, supplied either with electronic control or with digital opening system, in order to allow rapid and safe rollers positioning. The type ESM110 can cover diameter range from 6 up to 20mm, without changing rollers.

RICHT- UND STRECKGERÄT

Das Gerät dient zum Richten und gezielten Recken von kalt verformten Drähten von 6 bis 20mm, ohne den Bedarf, die Rollenposition zu ändern.

Zwei verschiedene Modelle stehen zur Verfügung: mit elektronisch Kontrolle oder mit digital Aussteuerung, um eine schnelle und sichere Positionierung der Rollen zu erlauben.



COMETO di Tocchetti Enrico & C. snc

Sede amm.va e operativa: Via Cabella Lattuada, 41 - 23841 Annone Brianza LC
Tel. +39.0341.263090 - Fax +39.0341.260927
<http://www.cometo-italy.com> - tech@cometo-italy.com - info@cometo-italy.com
www.cometo.eu



cometo

ELECTRONIC EQUIPMENT FOR WIRE AND CABLE

COMETO, which has over 15 years of experience to its name in the metal wire and cable market, has won the trust of operators with consistent and professional work.

Thanks to an active cooperation with the most important industrial producers of wire and cable, and thanks to the Quality Control to which all of its production is subjected, **COMETO** is now able to offer specific, technologically advanced products to its clientele.

ELEKTRONISCHE GERÄTE FÜR DRAHT UND KABEL INDUSTRIE

Die Firma **COMETO** ist Hersteller von Geräten und Werkzeugen für die Draht- und Kabelverarbeitung.

Durch permanente, praxisorientierte Weiterentwicklung, im Dialog mit den Anwendern, hat sich **COMETO** in nunmehr 15 Jahren zu einem der führenden Hersteller auf diesem Gebiet entwickelt.

Aus konsequenter Standardisierung und Kontrolle resultiert eine kostengünstige Fertigung bei höchster und konstanter Qualität. Das Ergebnis sind zuverlässige und preisgünstige Produkte auf höchstem technischem Niveau.





CA - CAR - CAW STRAIGHTENING ROLLERS ROLLEN FÜR DRAHTRICHTGERÄTE

CA
Standard bearings suitable for processing wires having maximum 3mm diameter.
Für Drahtdurchmesser bis 3 mm

CAR
Rollers with single bearingscircle for processing wires from 3 to 9mm diameter
These rollers have the outside ring higher than the previous model which allows a deeper groove and, therefore, they can be used for wires with bigger diameters, ranging from 3 to max 9mm
Rollen mit zwei Rillenkugellagern für Drahtdurchmesser von 3 bis 9 mm

CAR2
Rollers with double bearingscircle which can bear heavy loads. The opportunity of greasing bearings improves performance when processing hot wires or in the presence of centrifugal forces.

Erhöhte Tragzahl und günstige Voraussetzungen für eine effektive Schmierung; dadurch besonders geeignet bei höhern Temperaturen und unter Einwirkung von Zentrifugalkräften

CAW
Rollers with double bearingscircle, hardened alloy steel ring having similar features as CAR2.
They can bear heavy loads and high speed too.

Besonders verschleißarme, separate Rolle mit einer Härte von 63 HRC, mit zwei Rillenkugellagern, für höchste Belastungen.



ASF - D

WIRE STRAIGHTENER

Wire straighteners with two different types of rollers: **Mod. ASF** for wire R=60 max with standard rollers, and **Mod. ASF CAW** for wire from R=60 to R=220 with hardened-steel rollers.

DRAHTRICHTGERÄT

Drahtrichtapparat in verschiedenen Ausführungen für unterschiedliche Produkte und Anwendungen. Mod. ASF für Draht R=60 bis R=220 mit Rollen aus gehärtetem Stahl



AS - AD

WIRE STRAIGHTENER

Wire straighteners with quick opening system and with the possibility to choose between two different types of rollers: **Mod. AS** for wire R=60 max with standard rollers and **Mod. AS CAW** for wire from R=60 to R=220 hardened-steel rollers (62-63HRC).

DRAHTRICHTGERÄTE

Richtrollen einreihig einstellbar, Öffnen und Schließen mit Exzenterschnellverschluss. Mod. AS für Draht R=60 mit Mod. AS CAW für Draht R=60 bis R=220 mit Rollen aus gehärtetem Stahl (62-63HRC).



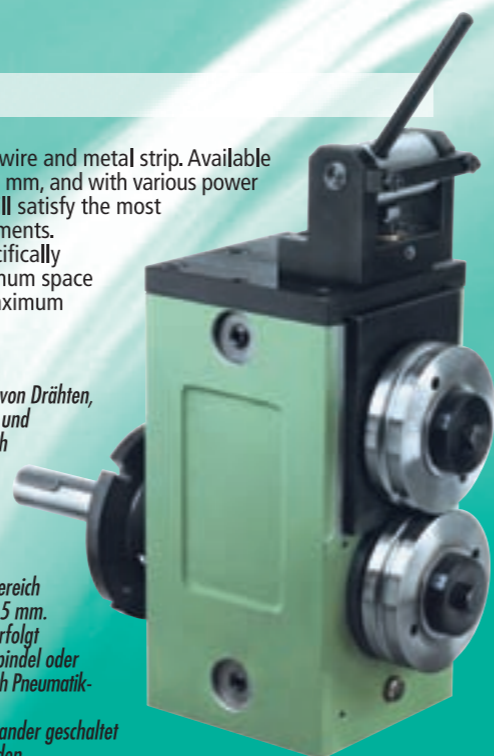
ASM - ADM

WIRE STRAIGHTENER

The ASM type is made up of only one straightener, whereas the ADM type consists of two straighteners working together and positioned at 90°. This is a strong straightener manufactured with centesimal tolerances, quick opening system and adjustable on two rows of rollers to ensure proper wire straightening; therefore, it is used on machines producing screws & springs and also on bending and other special machines.

ASM - ADM DRAHTRICHTGERÄTE

Alle Richtrollen individuell einstellbar, Schnellverschluss mittels Exzenterwalze. Besonders geeignet für die Herstellung von Federn, Schrauben, Drahtbiegeteilen u. dgl.



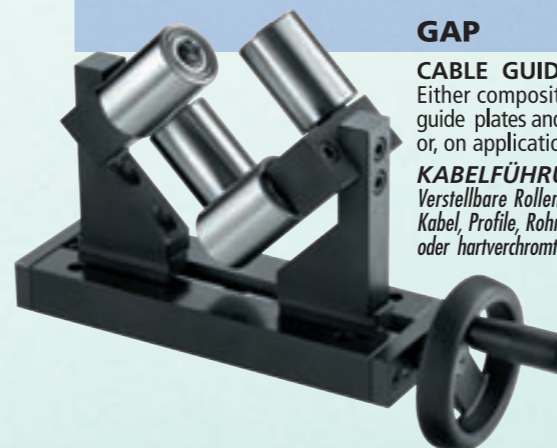
AL

FEEDER

Electronic motion feeders for wire and metal strip. Available for wire diameter from 1 to 15 mm, and with various power options to suit, these units will satisfy the most demanding customer requirements. These feeders have been specifically designed to require the minimum space for assembling, giving the maximum versatility.

VORSCHUBEINHEIT

Gerät zum reibschlüssigen Bewegen von Drähten, Bändern, Profilen, Rohren, Stangen und anderen strangförmigen Gütern durch zwei angetriebene Transportrollen. Der Antrieb der Transportrollen erfolgt entweder durch Riementrieb von einer kooperierenden Basismaschine aus oder durch einen separaten Antrieb. Der Abmessungsbereich der Produkte liegt zwischen 1 und 15 mm. Das Anpressen der Transportrollen erfolgt entweder manuell mittels Gewindespindel oder mittels Exzentermocken oder aber durch Pneumatik- oder Hydraulikzylinder. Es können mehrere Geräte hintereinander geschaltet und miteinander synchronisiert werden.



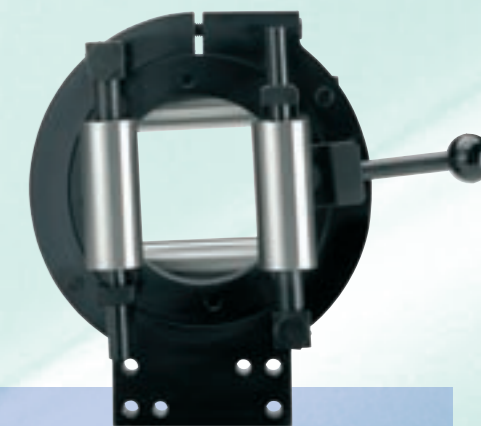
GAP

CABLE GUIDES

Either composite or single cable guides to be used to guide plates and cables; supplied with tempered, refaced or, on application, thick chrome plated rollers.

KABELFÜHRUNG

Verstellbare Rollenführung mit zwei oder vier Rollen für Drähte, Kabel, Profile, Rohre u. dgl. Die Rollen sind gehärtet und geschliffen oder hartverchromt (nur wenn abgefordert) und somit verschleißarm.



CC

CABLE CENTERING

Cable centering with 4 tempered, refaced or on application thick chrome plated rollers. Locking and release self centering with locking screw on the selected diameter. Supplied in 3 different sizes.

KABELZENTRIERUNG

Mit vier selbstzentrierenden Führungswalzen – gehärtet und geschliffen oder hartverchromt (nur wenn abgefordert). Robuste Ausführung mit zentraler Hebelverstellung, Feststellschraube, drei verschiedene Größen.



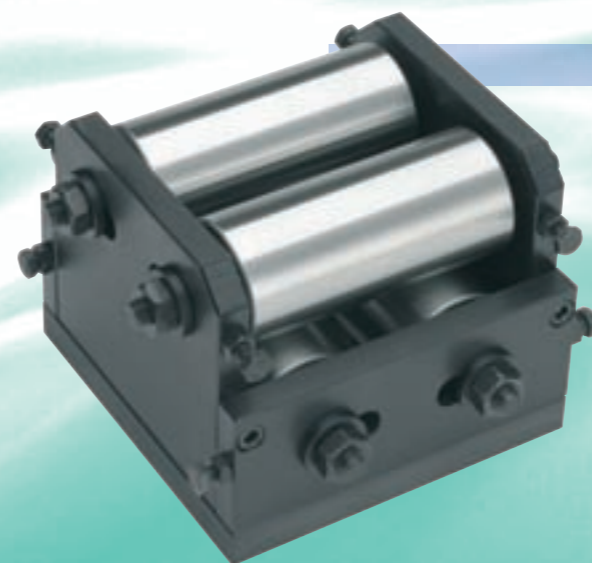
RU

GUIDE ROLLERS

Wide range of rollers for wires, cables and steel strips having grinded or, on application hard chromium plated surface (min 20 micron).

FÜHRUNGSWALZEN

Oberfläche gehärtet und geschliffen oder hartverchromt (min.20um), nur wenn abgefordert



GQ

WIRE GUIDE

The GQ type wire guides have 4 adjustable, tempered and refaced rollers with hardness 61-62 HRC. Available in 5 different sizes with wire passage diameter from 3 to maximum 30mm.

DRAHTFÜHRUNG

Führungselement zum Führen in zwei um 90° versetzten Ebenen, mit vier verstellbaren Rollen, gehärtet (HRC 61-62) und geschliffen. Fünf Baugrößen für Produktabmessungen von 3 bis 30 mm.



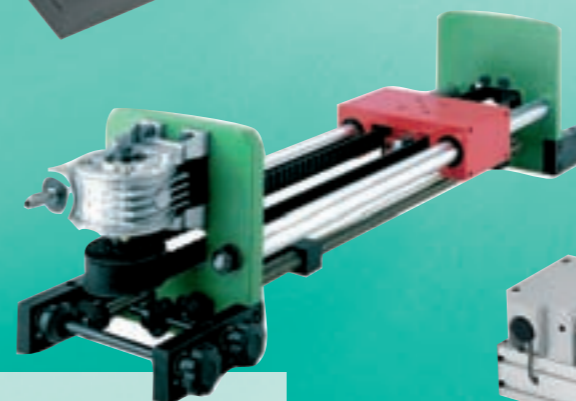
CFRMD

DIE - HOLDER

Available in 4 different models in order to cover the full range of die holder diameters, from 38mm to 100mm. CFRMD can be supplied either with direct water cooling or with indirect water cooling. The former offers major advantages for wire drawing because of the lubricant covering, which ensures higher speeds and longer working life of the die. System for pressurized die available.

ZIEHSTEINHALTER

Vier verschiedene Modelle für Ziehsteinaußendurchmesser bis 100 mm. Mit direkter oder indirekter Wasserkühlung des Ziehsteins. Die Direktkühlung ist besonders intensiv und ermöglicht deshalb höchste Ziehleistungen.



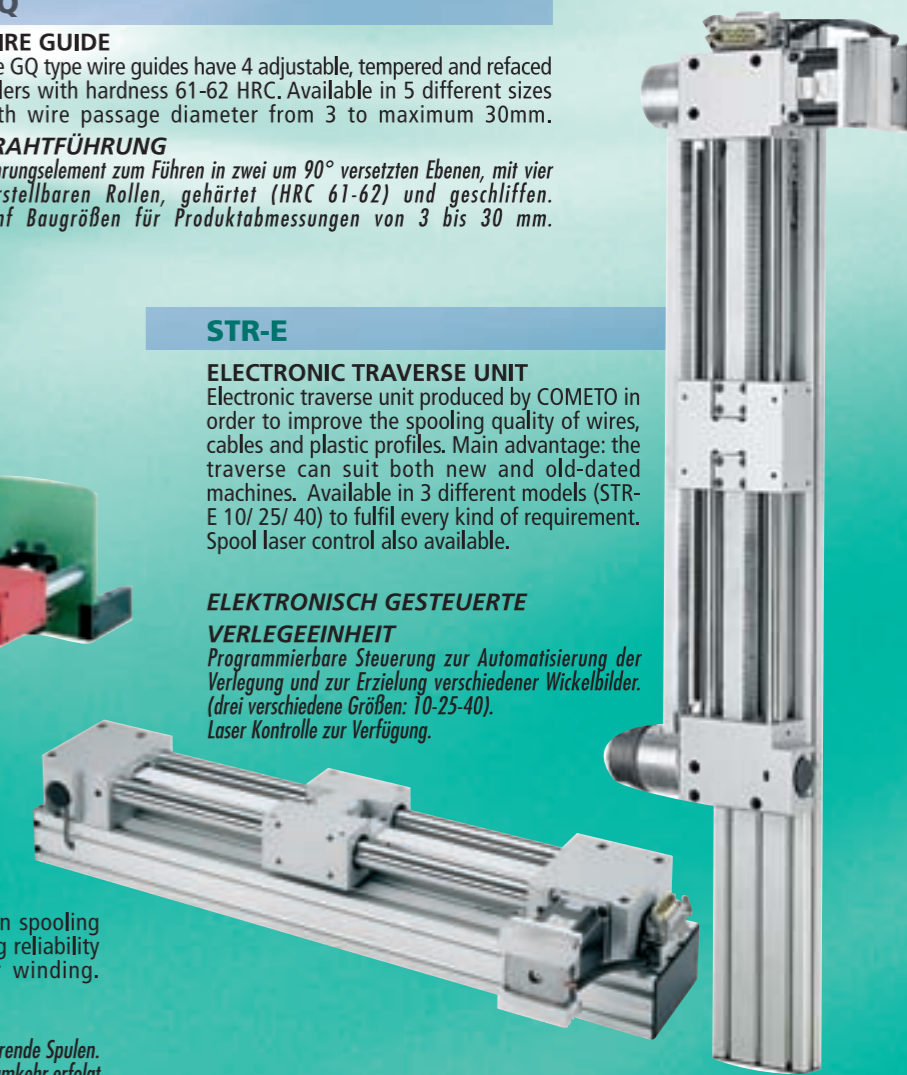
STR

TRAVERSE UNIT

Traverse unit with pneumatic reversing system to be used on spooling machines whether in operation or new. Its continuous working reliability requires no special maintenance while ensuring proper winding.

VERLEGEINHEIT

Verlegeinheit zum lagen weisen Aufwickeln von strangförmigem Gut auf rotierende Spulen. Antrieb des Verlegeschlittens über schlupffreien Zahnriementrieb. Die Richtungsumkehr erfolgt absolut verzögerungsarm durch pneumatisch gesteuerte Elemente. Antrieb der Einheit von der kooperierenden Maschine aus über Riementrieb oder durch separaten Antrieb.



STR-E

ELECTRONIC TRAVERSE UNIT

Electronic traverse unit produced by COMETO in order to improve the spooling quality of wires, cables and plastic profiles. Main advantage: the traverse can suit both new and old-dated machines. Available in 3 different models (STR-E 10/ 25/ 40) to fulfil every kind of requirement. Pool laser control also available.

ELEKTRONISCH GESTEUERTE

VERLEGEINHEIT

Programmierbare Steuerung zur Automatisierung der Verlegung und zur Erzielung verschiedener Wickelbilder. (drei verschiedene Größen: 10-25-40). Laser Kontrolle zur Verfügung.